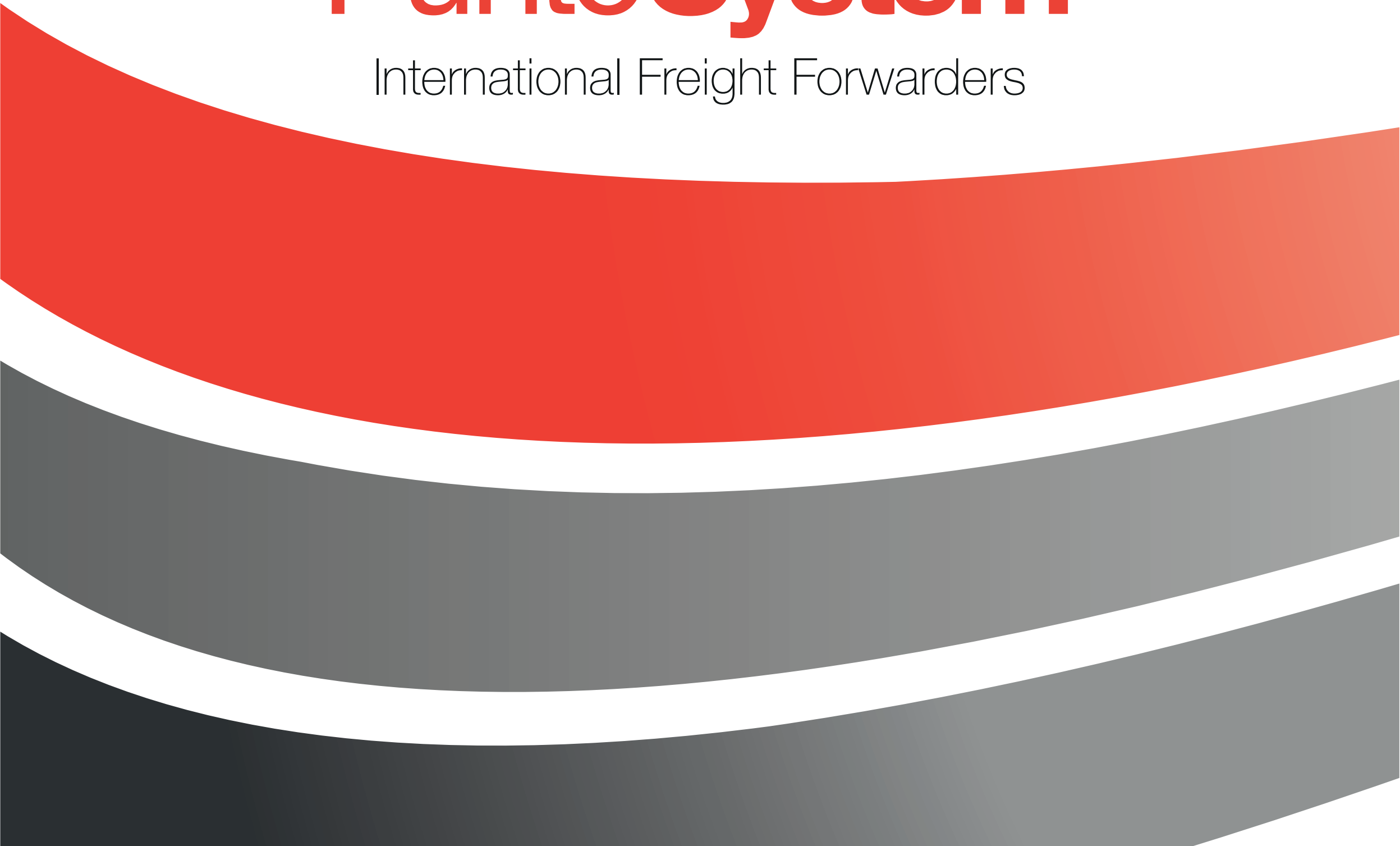


PuntoSystem

International Freight Forwarders



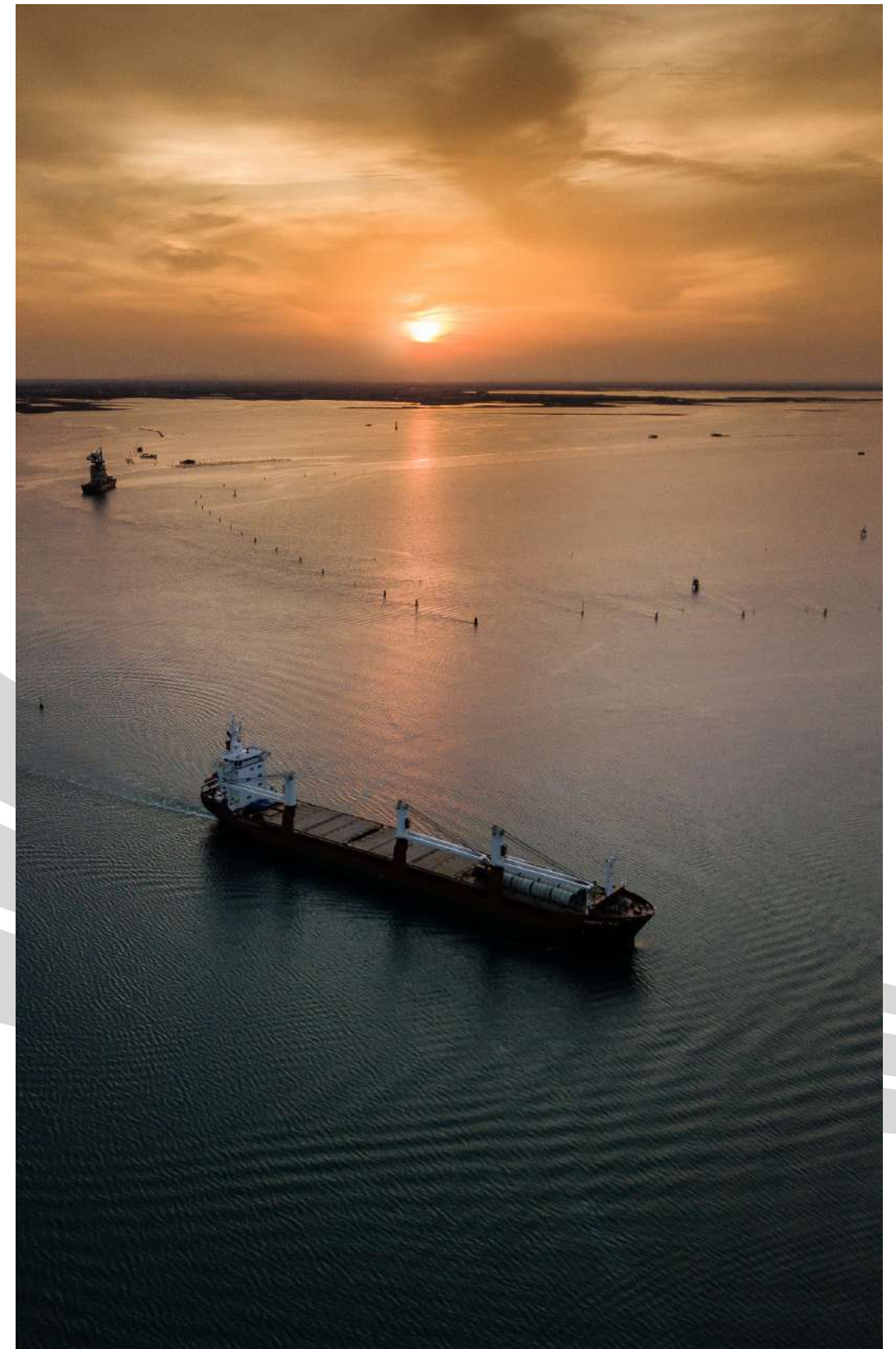
LA NOSTRA STORIA

Punto System da oltre 30 anni lavora per le aziende di tutto il mondo per muovere ogni genere di merce, da quella più ingombrante a quella pericolosa, da quella più originale a quella più preziosa.

Grazie all'esperienza acquisita nel corso degli anni l'azienda si è specializzata proprio negli spostamenti più estremi, come ad esempio i **Project Cargo**, e ha creato un metodo proprietario di progettazione e gestione, il **Plan@ Program®**, per avvicinare sempre di più la spedizione della merce alla perfetta esperienza di trasporto.

Il metodo **Plan@ Program®** viene oggi applicato anche ai progetti più semplici, dopo essere stato testato su migliaia di trasporti nel corso degli anni.

**Il risultato?
Se una
spedizione
è studiata,
progettata
e gestita
accuratamente,
nulla è
impossibile.**



LA NOSTRA ORGANIZZAZIONE



Il nostro quartier generale è a Carpi, (MO), dove hanno sede la Direzione Aziendale, gli uffici Amministrazione e Finanza, Marketing, Ricerca e Sviluppo, Business Development, Customer Service, Operativo Marittimo e Documentazione e Servizi Generali. Qui vengono prese le decisioni strategiche e vengono progettati e gestiti trasporti complessi.

La filiale di Milano, nata oltre 20 anni fa per la gestione operativa aerea, è dotata di:

- Un magazzino videosorvegliato 24h/24 di circa 8000 mq, sempre pulito e ben organizzato
- Ufficio doganale interno
- Baie di carico/scarico ed una flotta di camion/navetta per il ritiro e la consegna merci
- Macchine X Ray per le ispezioni di sicurezza secondo le prescrizioni ENAC
- Una falegnameria per la riparazione e la realizzazione di imballi in legno
- Tutte le attrezzature e le rulliere per la pallettizzazione aerea e per il riempimento di container e bilici
- Una cella frigo per lo stoccaggio di merci a temperatura controllata (con certificazione GDP)
- Zona segregata per la gestione di merci pericolose
- Bilance per la verifica del peso

I nostri team commerciali di Carpi, Milano, Trieste, Genova curano da vicino il contatto e le relazioni con i clienti.



PROJECT CARGO

Il settore dei trasporti complessi è uno dei nostri punti forti, grazie all'esperienza che abbiamo acquisito nel corso degli ultimi 30 anni e delle nostre spiccate capacità di problem solving, che ci permettono di progettare trasporti che sembrano impossibili.

In questo campo, la vera differenza sta nel conoscere esattamente la merce che stai spedendo e le sue peculiarità, così come avere una dettagliata conoscenza dei servizi disponibili collegata a una importante capacità organizzativa nel saper gestire gli imprevisti dei flussi logistici dei progetti più complessi.

Proprio per questo, siamo in grado di offrire servizi specifici studiati per questo settore, che siano competitivi e calati sulle necessità di ciascun cliente. Per i trasporti a **lungo raggio** progettiamo **servizi Heavy lift, RoRo, Breakbulk fino alle navi part o full charter.**

La movimentazione della merce, lo studio dello stivaggio e l'accurata pianificazione del flusso dei trasporti sono gli aspetti a cui diamo maggiore attenzione per contenere i costi, nella piena tutela dell'integrità della merce e della qualità del servizio.

Per i grandi progetti a **media distanza**, Punto System è in grado di garantirti un efficace **trasporto ferroviario**, a basso impatto ecologico, e che

contenga i costi di trasporto anche nel caso di merce molto pesante.

Invece, per quello che riguarda le spedizioni urgenti, di parti o ricambi, offriamo **servizi aerei espressi** fino al domicilio del destinatario. Per i macchinari più voluminosi, invece, sono necessari studi di caricabilità che possono richiedere la **charterizzazione di aereomobili completi.**

La gestione documentale nei progetti complessi spesso risulta essere uno dei grattacapi più grandi. Per questo il nostro team non ti lascia solo, ma si occupa di ottenere i permessi e i documenti necessari a completare il progetto nei tempi richiesti.



Plan@Risk

PuntoSystem

Plan@Risk
The shipping risk calculator

Risk Assessment Analysis

Cliente: Gorgo Carlo

Test profilo 14 GEN 01 (4-4-4) (Mare)

Data: 14/01/2020



Danno

Pezzi sfusi a vista (22 %)
Dispositivi di monitoraggio assenti (22 %)



Tempo

Possibili effetti dovuti a neve e ghiaccio (7 %)
Pezzi sfusi a vista (7 %)
Merce prodotta su commessa (3 %)
Da 500 Km a 750 Km (3 %)



Budget

Pezzi sfusi a vista (8 %)
Colli non sovrapponibili e non impilabili con altri (8 %)
Merce prodotta su commessa (4 %)
Richiesto orario tassativo (4 %)
Deadline su data imbarco (4 %)

Il coefficiente di rischio per una spedizione non può essere mai uguale a zero, tuttavia questo strumento è studiato per indicare con buona probabilità il livello di sicurezza della spedizione. Per questa ragione, maggiori dati ci dai, più sarà accurata la lettura che possiamo proporti.

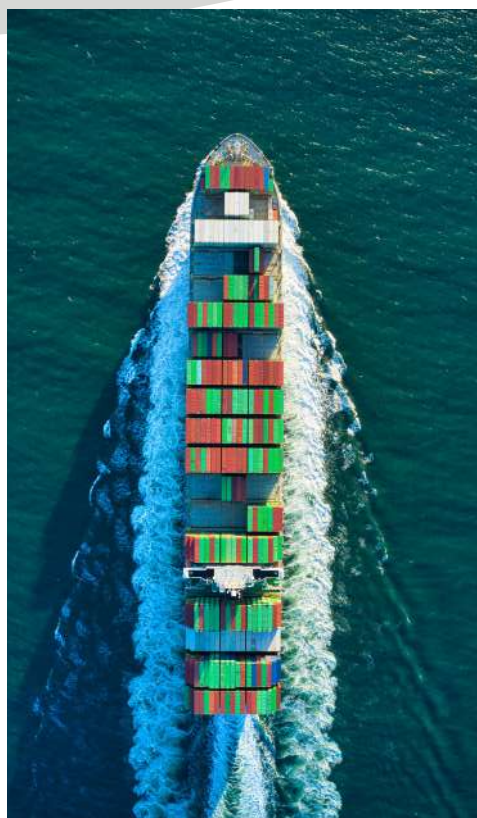
Nessun trasporto è esente da rischi che possono creare gravi ritardi, pesanti extracosti e perfino danni alle merci.

Punto System ha creato **Plan@Risk**, una **piattaforma di calcolo del rischio residuo delle spedizioni**, uno strumento fondamentale che offre una preview delle criticità e la serenità di aver gestito al meglio il trasporto della merce.

Con il suo utilizzo, infatti, siamo in grado di trovare in maniera chiara quali sono i **punti di forza e debolezza** delle diverse fasi del trasporto e così agire per risolvere e limitare i rischi a monte, **ottenendo la massima sicurezza e efficienza nella gestione della tua merce.**

GENERAL CARGO

Plan@Quote



La movimentazione della merce general cargo non è assolutamente un argomento da sottovalutare:

Così come per i progetti, **i tuoi trasporti standard meritano grande attenzione e una pianificazione accurata** per raggiungere la loro destinazione nei tempi, modi e condizioni ottimali per i tuoi bisogni.

Per le questo tipo di spedizioni, siano queste merci containerizzate o colli singoli, che devono raggiungere la loro destinazione urgentemente ovunque nel mondo, non ti lasciamo mai solo, ma ti offriamo le migliori opzioni di trasporto guidandoti nella stesura dei documenti necessari e nella preparazione della spedizione per ridurre i costi e ottimizzare il trasporto fin dal tuo magazzino.

Plan@Quote è il servizio che Punto System ha pensato per le tue **spedizioni LCL marittime e aeree standard**.

É un servizio online che ti fornisce **quotazioni istantanee per tutto il mondo, 24/7**, e ti da la possibilità di richiedere il booking direttamente, scegliendo tra 3 servizi diversi: standard, premium o promo, attivo solo per 1 ora.

Ottieni le tue quotazioni urgenti in pochi clic, mettendo a confronto le diverse possibilità di servizio per avere una chiara visione dei tuoi costi e poi procedi direttamente. Il team Punto System si occuperà di tutto il resto, **tenendoti sempre informato in ogni fase della spedizione**.

I NOSTRI PRODOTTI SPECIALI



SETTORE MICROTUNNELING

SETTORE PREFABBRICATI



Per quello che riguarda il settore dei prefabbricati in cemento, grazie agli innumerevoli progetti che abbiamo portato a compimento negli anni, conosciamo le necessità di questa tipologia di merce specifica, spesso molto pesante e che ha bisogno di una movimentazione e un fissaggio accurato per evitare danni. L'esperienza maturata ci ha permesso di progettare un **efficiente servizio di logistica integrata tra trasporti terrestri, ferroviari e marittimi**, con una gestione dinamica dei flussi in accordo con le esigenze dei siti di produzione e installazione.

Per il settore del microtunneling e dei progetti correlati, Punto System organizza:

- Gestione logistica della TBM e di tutte le sue parti e accessori
- Trasporti di lotti di tubi per la fase di perforazione
- Spedizione dei prodotti chimici e consumabili necessari nella fase operativa.

Conosciamo nel dettaglio quali siano le principali necessità di **tempestività nel caso di emergenze** e proprio per questo siamo a tua disposizione per consegnare quello che ti serve il prima possibile, **evitando un fermo al processo di perforazione.**



SETTORE GENERAL CONTRACTORS

I General Contractor hanno delle sfide particolari nella gestione logistica: avendo una grande eterogeneità tra i tipi di merce che hanno necessità di spedire, anche il processo logistico deve essere flessibile e calato sulle necessità specifiche di ogni approvvigionamento in modo che tutto arrivi al momento giusto secondo quanto programmato.

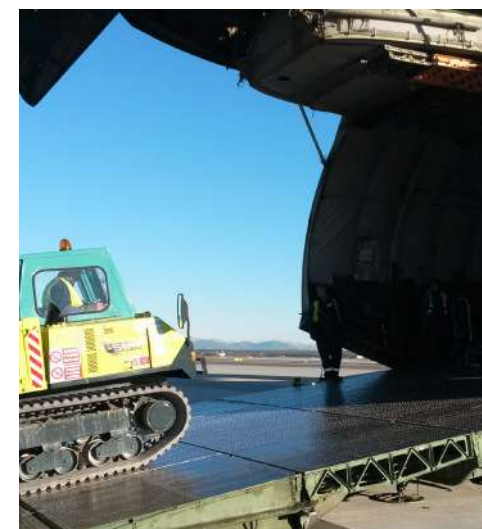
Punto System gestisce da anni progetti complessi in diverse modalità di trasporto seguendo attentamente le esigenze del project plan.



SETTORE MACCHINE OPERATRICI

Conoscendo a livello tecnico ogni macchina sappiamo come gestire le spedizioni al meglio, facendo partire la nostra progettazione dai vincoli di movimentazione e conoscendo intimamente le problematiche di ciascuna macchina per avere un **controllo completo del trasporto in ogni sua fase**, compreso per parti e accessori, tra cui lunghe kelly bars.

Questo permette a Punto System di offrire un servizio aggiuntivo di consulenza, oltre al trasporto, sul miglior assetto di spedizione per la merce.



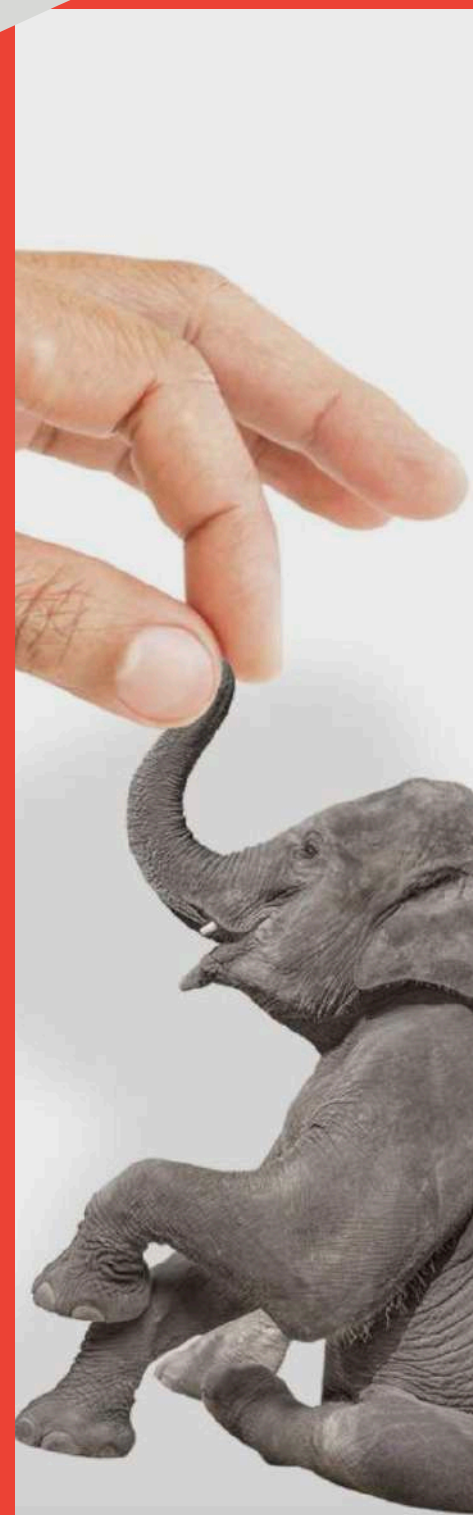
Plan@Connect

Plan@Connect è la dashboard di gestione delle spedizioni che Punto System realizza su misura per te, così che tu possa interagire con noi in ogni momento, restando sempre aggiornato sullo stato delle tue spedizioni.

Offriamo a te e ai tuoi contatti, che siano collaboratori, clienti a destino, agenti di vendita o altri partner, un **sistema facile e immediato per comunicare** con noi, per condividere le informazioni velocemente, in maniera univoca e **con nessuna fatica**.

La piattaforma ha la possibilità di gestire accessi diversificati e personalizzati, così che tu possa decidere quello che vuoi condividere e quello che invece deve rimanere riservato solo per te.

Prova il servizio con il prossimo progetto che ci affidi!



Punto System tiene moltissimo ai proprio clienti e ai loro bisogni individuali, per fornire un servizio su misura che accomodi tutte le tue necessità.

Contatta il nostro commerciale di riferimento della tua zona per scoprire tutti i servizi che sono disponibili per le tue merci.

Punto System S.p.A.

Head Office

via Meloni di Quartirolo, 8 - 41012 CARPI (MO) Italy
Phone: +39 (059) 63.22.511 - Fax: +39 (059) 63.22.555

Milan Office

Via Dante, 144 - 20096 LIMITO DI PIOLTELLO (MI) Italy
Phone: +39 (02) 92.16.67.30 - Fax: +39 (02) 92.16.67.38

Fiata associated member
IATA cargo Agent
NVOCC FMC Registered
ISO 9001 Certified

